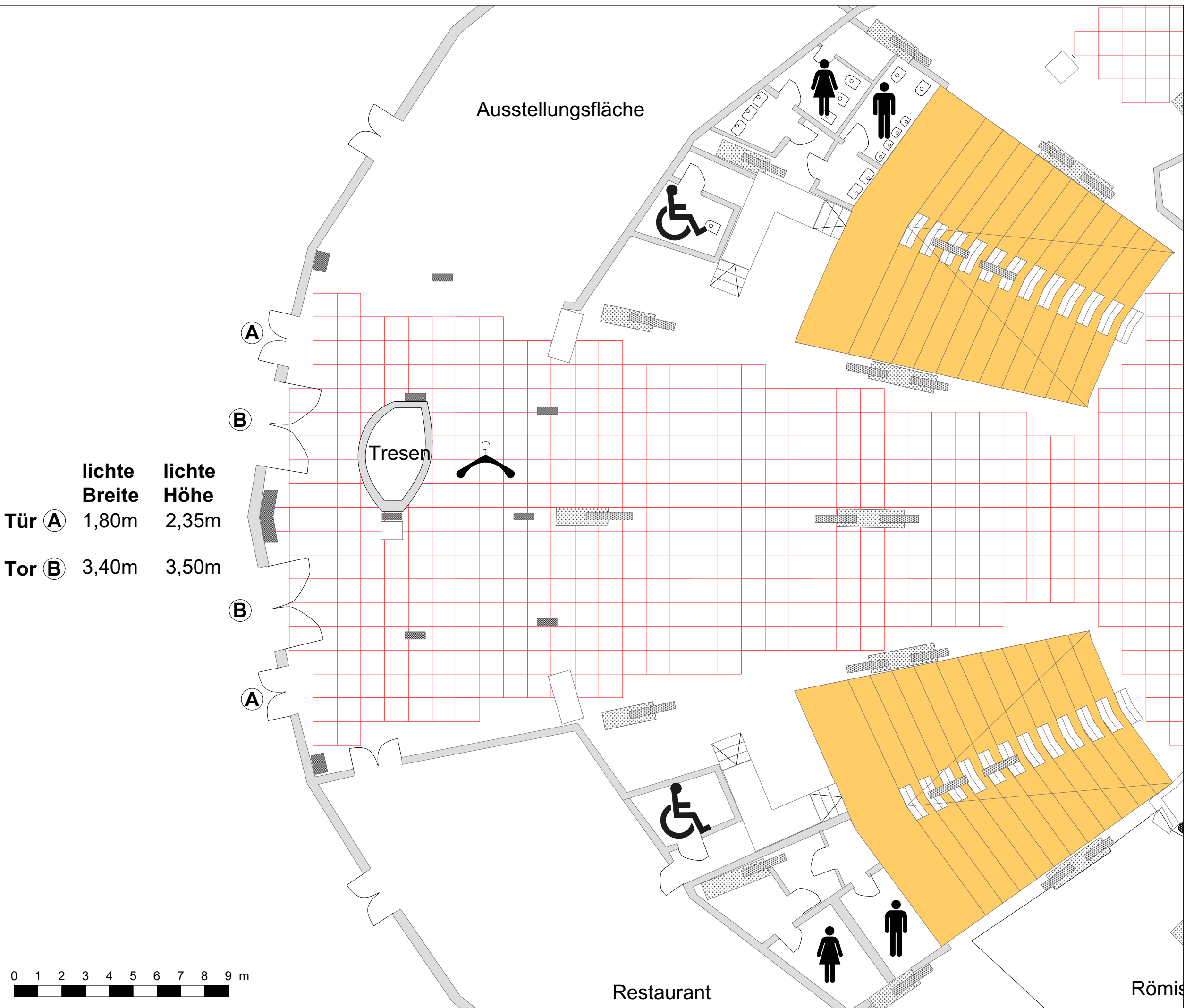
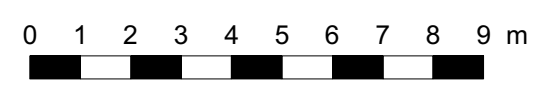


Jahrtausendturm - Grundriss

Foyer Ebene Null



lichte Breite lichte Höhe
Tür A 1,80m 2,35m
Tor B 3,40m 3,50m



Farbe	Layer	Gruppe	Position	#	Typ
See					
Tribünen a 150 Pax					

Symbol	Bezeichnung	#	Anzahl
Raster 1 x 1m			
Pfeiler und Fundament			
Pfeiler			

Datum	Änderung	gez.
180517	Grundriss E0 angelegt	dw

Datum: 20180517
 Maßstab: 1 : 150 Papierformat: A3
 Version: 20180517_1 Zeichner: dw
 Planinhalt:
Grundriss leer