

## Großer Cracauer Anger - Sportareal – Venue Info



Das großzügig angelegte Sportareal an der östlichen Seite des Elbuenparks bietet in der Hauptsaison von April bis Oktober auf 10.000 Quadratmetern vielfältige Möglichkeiten zur sportlichen Betätigung. Ein gepflegter Rasenplatz, ein Allwetterplatz mit einem robusten Kunststoffbelag, eine Beachanlage und eine große Sport- und Spielwiese laden zu Wettkämpfen oder einfach zum Toben ein. Ausstattung für: Fußball, Volleyball, Hand- oder Basketball, Beachvolleyball, Beachsoccer. Die angrenzende Sport- und Spielwiese kann natürlich auch für festliche Aktivitäten genutzt werden.

- Inhalt**
1. Anlieferung
  2. Behindertengerechte Einrichtungen
  3. Flächen / Kapazitäten
  4. Bodenbelastbarkeit
  5. Park Beleuchtung
  6. Catering / Gastronomie
  7. Elektroanschlüsse
  8. Garderoben / Räume
  9. Parkplätze
  10. Personal / Kassen
  11. Sanitäter / Ordnungsdienst / Feuerwehr
  12. Übersicht Sportareal
  13. Elektroanschlüsse Übersicht

# Großer Cracauer Anger - Sportareal – Venue Info

## 1. Anlieferung

**Tor Breitscheidstraße**  
**Tor Kastanienweg**

Tor Zufahrten und befestigte Wege, geeignet für LKW bis 16t  
Von Norden über die Breitscheidstraße  
Von Westen über die Herrenkrug Straße

## 2. Behindertengerechte Einrichtungen

Barrierefrei

## 3. Flächen / Kapazitäten

90m x 60m	Rasenfußballplatz
45m x 28m	Allwetterplatz mit Kunststoffbelag für Volleyball, Basketball, Handball
40m x 20m	Sandplatz Beachanlage
190m x 45m	Sport- und Spielwiese

## 4. Bodenbelastbarkeit

Die Hauptwege im Elbuenpark sind als Feuerwehr / Rettungswege ausgelegt und mit 16t belastbar.  
Die Wiesenfläche hat bei normaler Witterung eine relativ hohe Standfestigkeit, wird regelmäßig gemäht und ist befahrbar

## 5. Park Beleuchtung

Entlang der Hauptbesucherwege ist eine Orientierungsbeleuchtung vorhanden. Bei Veranstaltungen muss, entsprechend sicherheitstechnischer Standards, eine zusätzliche Beleuchtung gestellt werden.

## 6. Catering Gastronomie

Der jeweilige Veranstalter kann selbst die gastronomische Bewirtschaftung auf der Angerwiese übernehmen.  
Unabhängig davon bleibt die vorhandene Parkgastronomie an ihren zwei festen Standorten Bistro Staudental, Bistro Seebühne und Jahrtausendturm geöffnet.

## 7. Elektroanschlüsse

Die genauen Standorte können dem beiliegenden Lageplan entnommen werden

8: 1x32ACEE, 2xSchuko, Am Kastanienweg Kugelfänger  
9: 1x32ACEE, 2xSchuko, Am WC Kugelfänger  
10: 1x32ACEE, 2xSchuko, Kreuzung Kugelfänger Ausgang Breitscheidstraße  
11: 1x63A CEE, 1x32A CEE, 2x16A CEE, Klemmen, Am Kugelfänger  
28: 2x32ACEE  
29: 1x32ACEE, 2x Schuko  
30: 1x32ACEE, 2x Schuko  
31: 1x32ACEE, 2x Schuko

## 8. Garderoben / Räume

**Containeranlage**

2 x Umkleidekabinen, getrennt für Damen und Herren, jeweils mit 6 Duschen  
2x WC für Damen und Herren

# Großer Cracauer Anger - Sportareal – Venue Info

## 9. Parkplätze

<b>Für Veranstalter</b>	Innerhalb des Geländes auf zugewiesenen Flächen
<b>Für Gäste</b>	an der Hochschule Magdeburg-Stendal, Breitscheidstraße, 39114 Magdeburg

## 10. Personal / Kassen

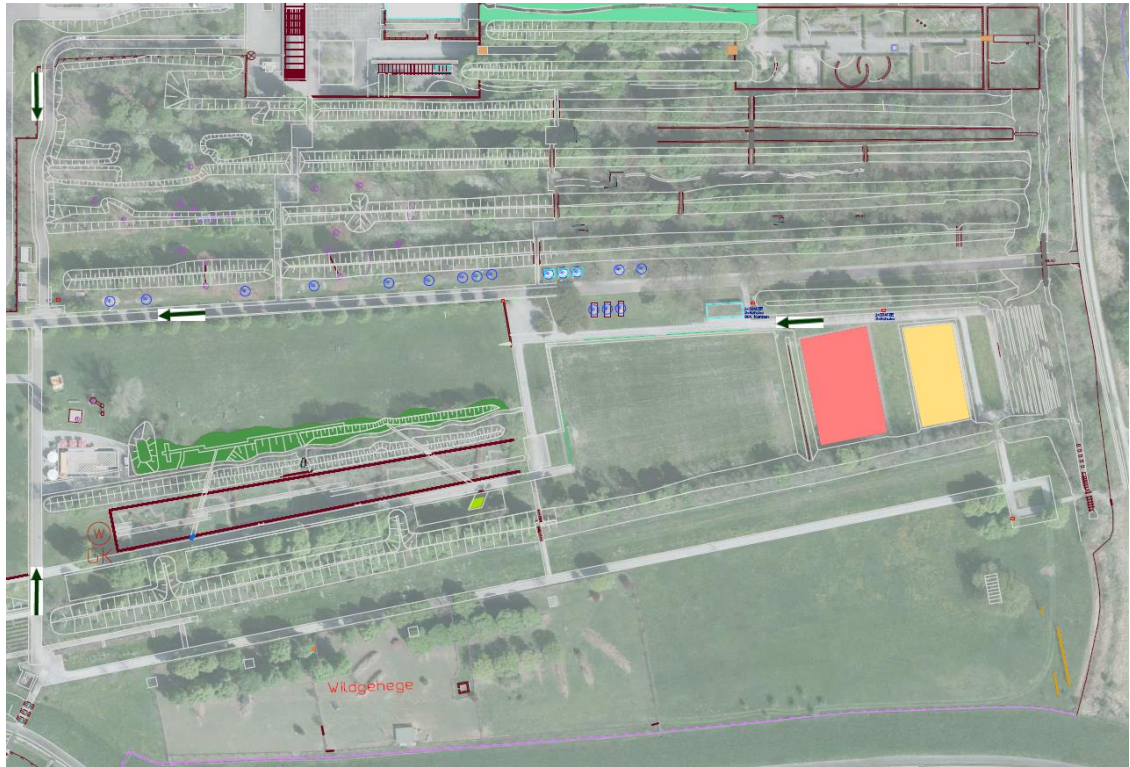
An der Hauptkasse des Elbauenparks können nach Absprache vorhandene Kassenplätze genutzt werden. Der Veranstalter stellt dafür eigenes Personal. W-LAN Anschluss ist auf Anfrage möglich.  
Der Zugang der Besucher in den Park erfolgt über 6 Drehkreuze, plus einem behindertengerechten Drehkreuz

## 11. Sanitäter / Ordnungsdienst / Feuerwehr

<b>Feuerwehr</b>	Eine Brandschutzwache ist, abhängig vom Programminhalt, nur bei entsprechender Gefährdung notwendig und muss separat beauftragt werden.
<b>Ordnungsdienst</b>	für die Besucherkontrolle und allgemeiner Absicherung bucht der Veranstalter Sicherheitspersonal. Zur Durchsetzung des Hausrechts im Sinne der mvgm als Betreiber, bucht der Veranstalter Mindestens zwei Security Mitarbeiter über die mvgm.
<b>Sanitäter</b>	über die mvgm zu buchen, entsprechend den Vorgaben der VStätt.VO.

## 12. Übersicht Sportareal

# Großer Cracauer Anger - Sportareal – Venue Info



## 13. Elektroanschlüsse Übersicht

