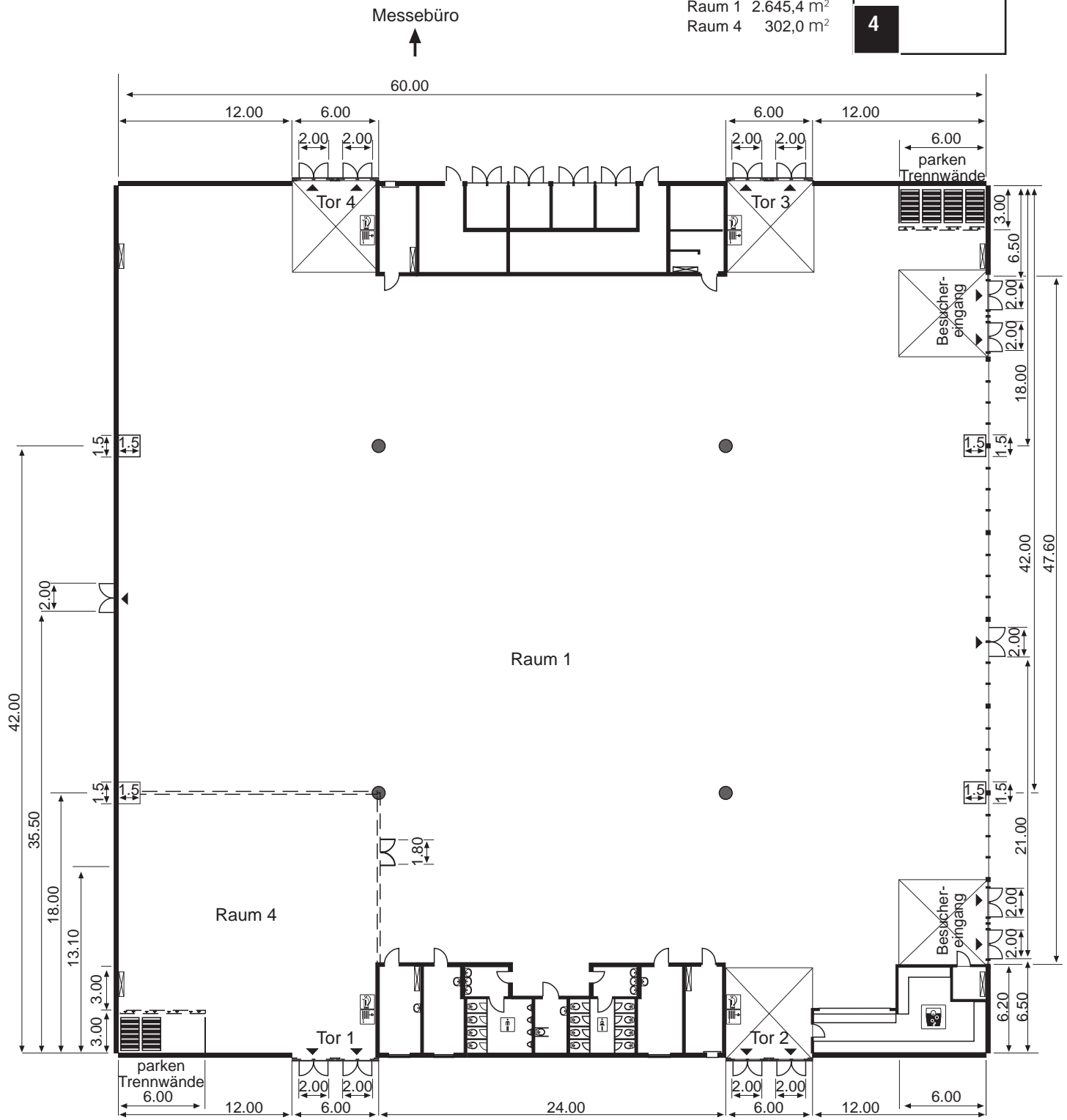
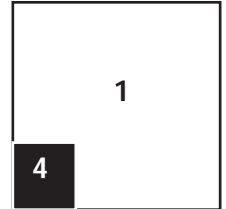


Die MESSE MAGDEBURG – Halle 1, Raum 1+4 – Grundriss

Kapazität
 Bruttofläche
 60 m x 60 m = 3.600 m²
 Nettoflächen
 Raum 1 2.645,4 m²
 Raum 4 302,0 m²



● Pfeiler Ø 0,90 m

⊠ Notausgang
(6,00 m x 6,00 m)

Tor 1–4 Schiebetoranlage
 lichte Breite x lichte Höhe
 4,90 m x 4,00 m

--- Trennwände (variabel)

Notausgangstüren
 lichte Breite x lichte Höhe
 2,00 m x 2,65 m

