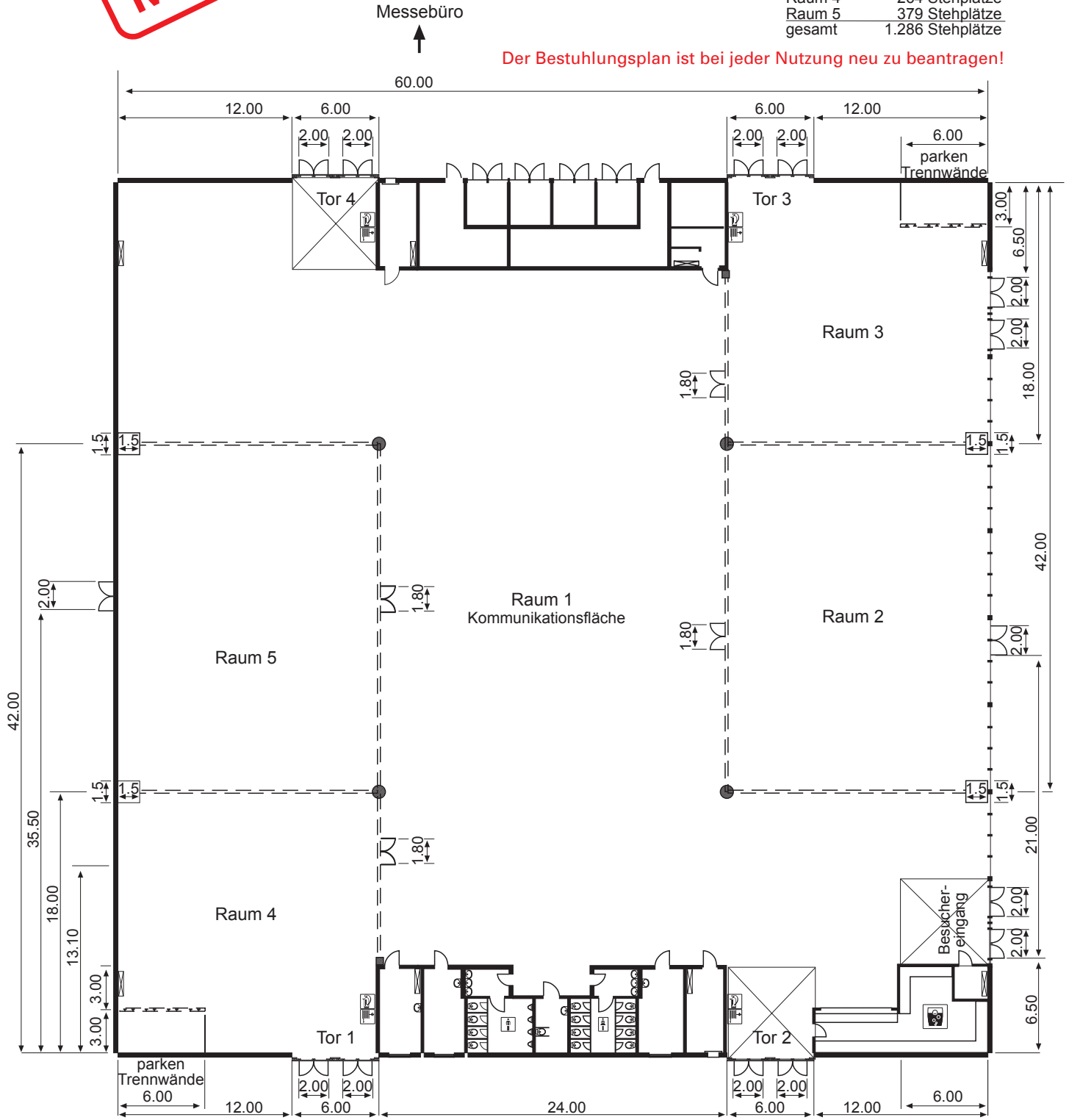


**Die MESSE MAGDEBURG – Halle 1, Tagungsräume
(Stehveranstaltung)**

Muster

Raum 1	Kommunikationsfläche
Raum 2	379 Stehplätze
Raum 3	264 Stehplätze
Raum 4	264 Stehplätze
Raum 5	379 Stehplätze
gesamt	1.286 Stehplätze

Der Bestuhlungsplan ist bei jeder Nutzung neu zu beantragen!



● Pfeiler \varnothing 0,90 m ⊠ Notausgang 6,00 m x 6,00 m

Tor 1–4 Schiebetoranlage
lichte Breite x lichte Höhe
4,90 m x 4,00 m

--- Trennwände (variabel)

Notausgangstüren
lichte Breite x lichte Höhe
2,00 m x 2,65 m

Nettoflächen	
Raum 1	1.754 m ²
Raum 2	428 m ²
Raum 3	302 m ²
Raum 4	302 m ²
Raum 5	428 m ²

